

QUÉ HAY MÁS ALLÁ DE ESE

# LÍMITE



"LA TRANSFORMACIÓN DE UNA INTERSECCIÓN URBANA EN ARQUITECTURA HABITABLE".

## CENTRO INTEGRAL COMUNITARIO

CULTURAL, SOCIAL Y DEPORTIVO Bº 31

FRANCO FREDDIE GUILLERMO

Nº 33.439/2

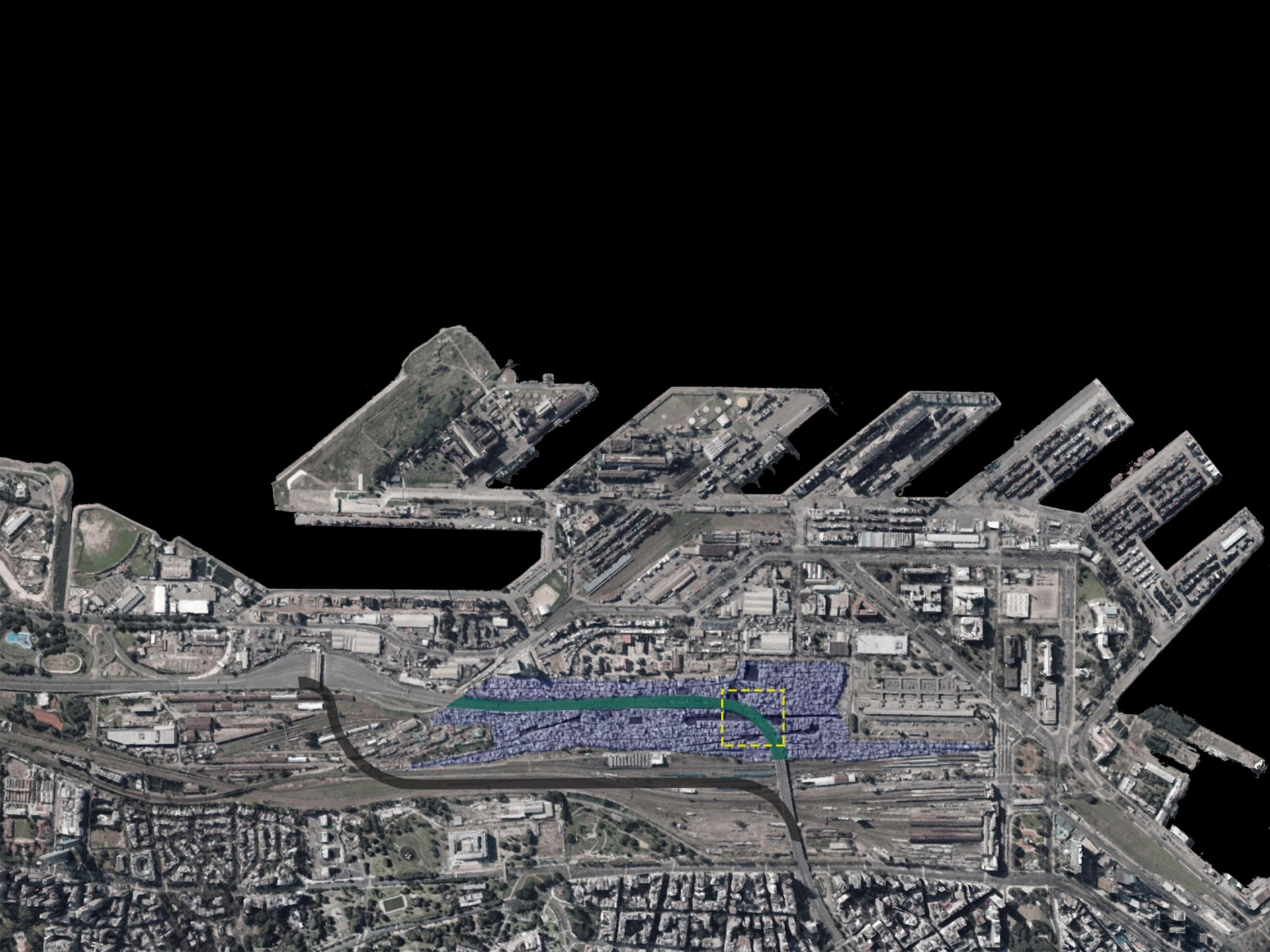
TVA 12 ASL

FAU Facultad de  
Arquitectura  
y Urbanismo



UNIVERSIDAD  
NACIONAL  
DE LA PLATA





## REFERENTES

### PARQUES BIBLIOTECAS

#### SECS/CEUS



### HIGH LINE / COMO REFERENTE DE PROYECTO.

#### BILBIOTECA VASCONCELOS ALBERTO KALACH / MATERIALIDAD

#### UNIVERSIDAD LIBRE DE BERLIN/ COMO REFERENTE HISTORICO TEAM X/ PROYECTO CANDILIS, JOSIC, WOODS.



ESPACIO PARA HABITAR

INTERSECCIÓN URBANA

ARQUITECTURA HABITADA

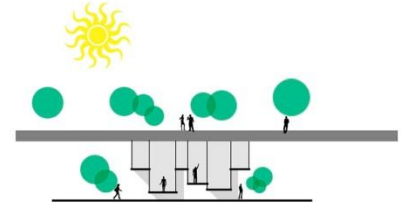
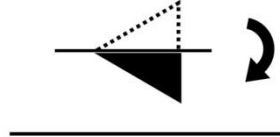
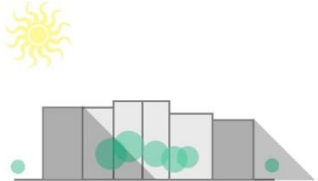
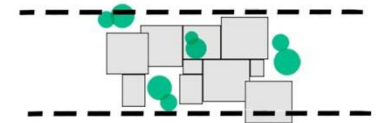
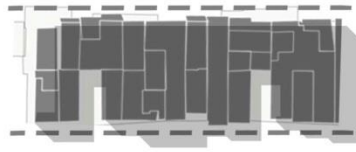
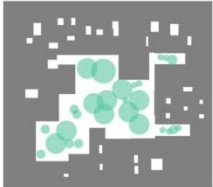
CIUDAD FORMAL



ASENTAMIENTO INFORMAL

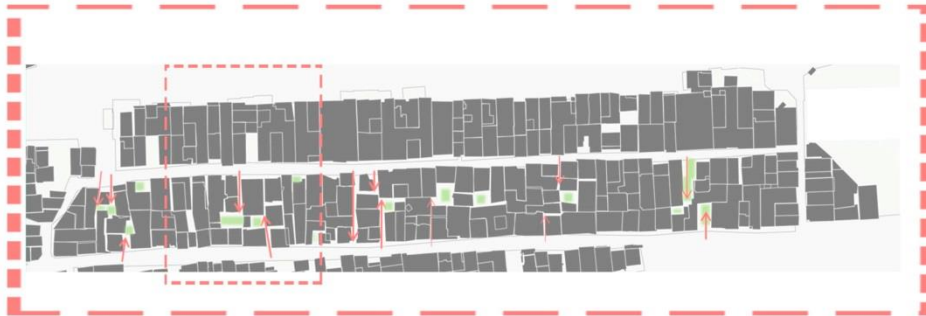


ESPEJAR



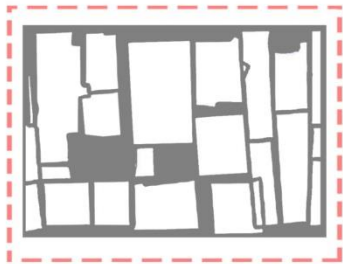
# ANALOGIA CON EL ENTORNO

## ANÁLISIS TRAMA URBANA



SECTOR Bº 31

NO EXISTE UNA ORGANIZACIÓN



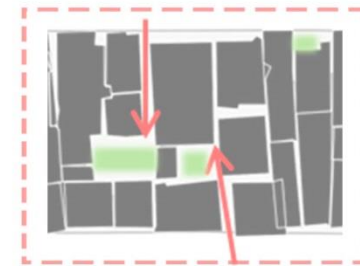
SECTOR PARCELA Bº 31



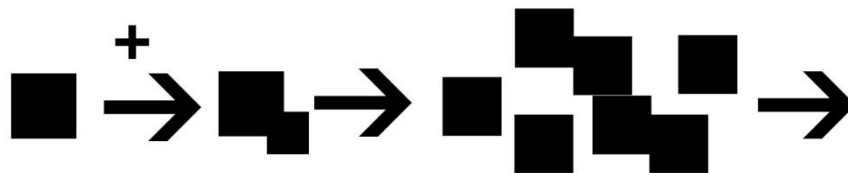
LLENO / VACIO



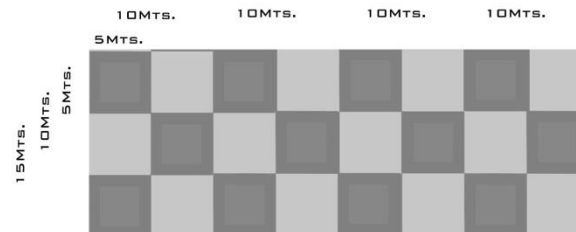
CALLES / PATIOS  
RECORRIDO / FUNCIÓN



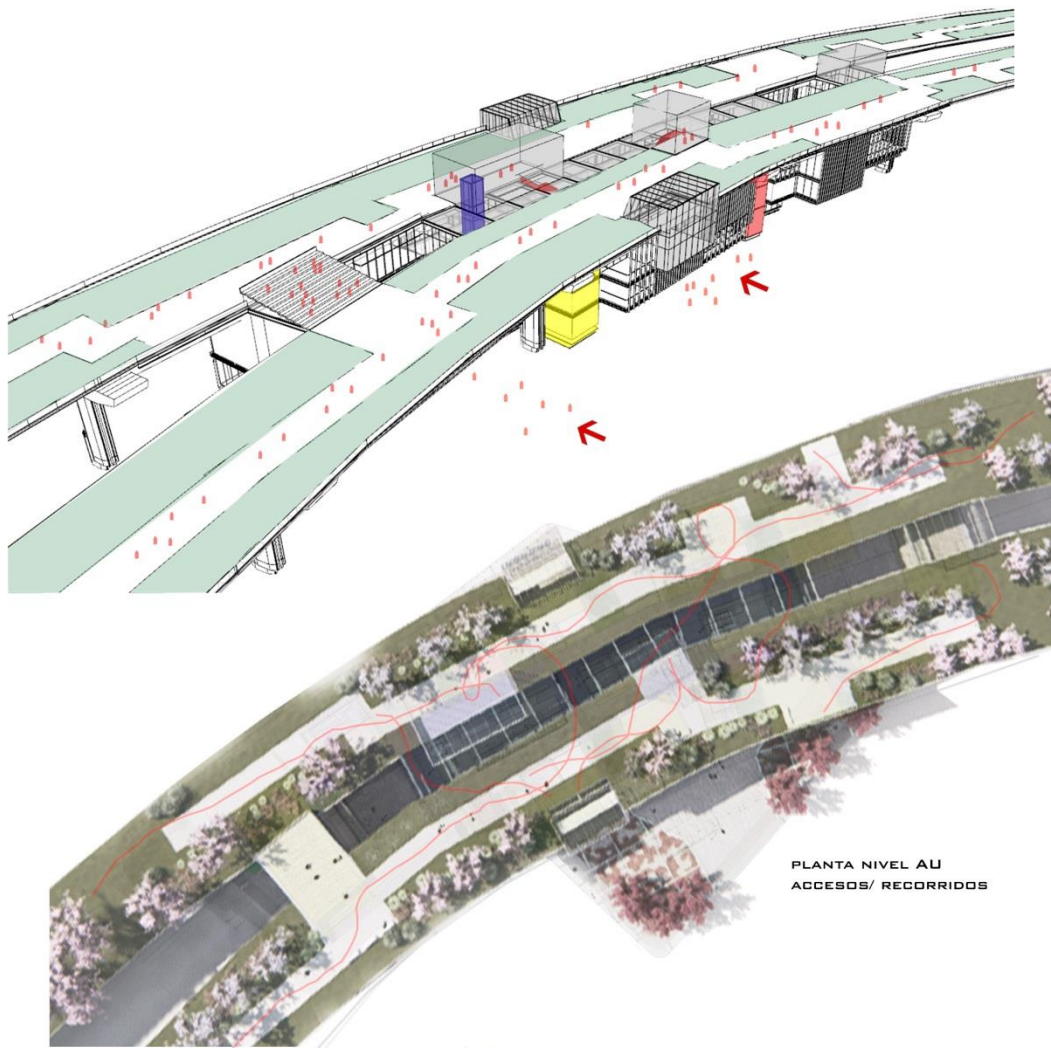
MODULO BASE



GRILLA MODULAR



# ESQUEMA PROGRAMATICO



PLANTA NIVEL AU  
ACCESOS/ RECORRIDOS

DISTRIBUCIÓN PROGRAMATICA  
EN CORTE

## PROGRAMA

### ÁREA SOCIAL

810 M2

- INFORMES- ACCESO . ESPERA
- LOCALES
- COMEDOR - COCINA - DEPÓSITO
- BAR - COCINA - DEPÓSITO (x2)

### ÁREA CULTURAL

1420 M2

- AULAS . TALLERES (DE OFICIO, RECREATIVAS)
- BIBLIOTECA - SALA LECTURA
- SALA DE INFORMÁTICA - LECTURA EXTERIOR
- SALAS DE EXPOSICIÓN TRANSITORIAS
- SALAS DE EXPOSICIÓN PERMANENTES
- MICROCINE - FOYER
- SALÓN DE USOS MÚLTIPLES

### ÁREA DEPORTIVA

390 M2

- GIMNASIO: AERÓBICO
- GIMNASIO: SALA DE CLASES
- GIMNASIO: MUSCULACIÓN

### ÁREA ADMINISTRATIVA

180 M2

- ADMINISTRACIÓN
- SALA DE REUNIONES
- DIRECCION GENERAL
- SECRETARIA
- ESPERA

- CIRCULACIONES

1100M2

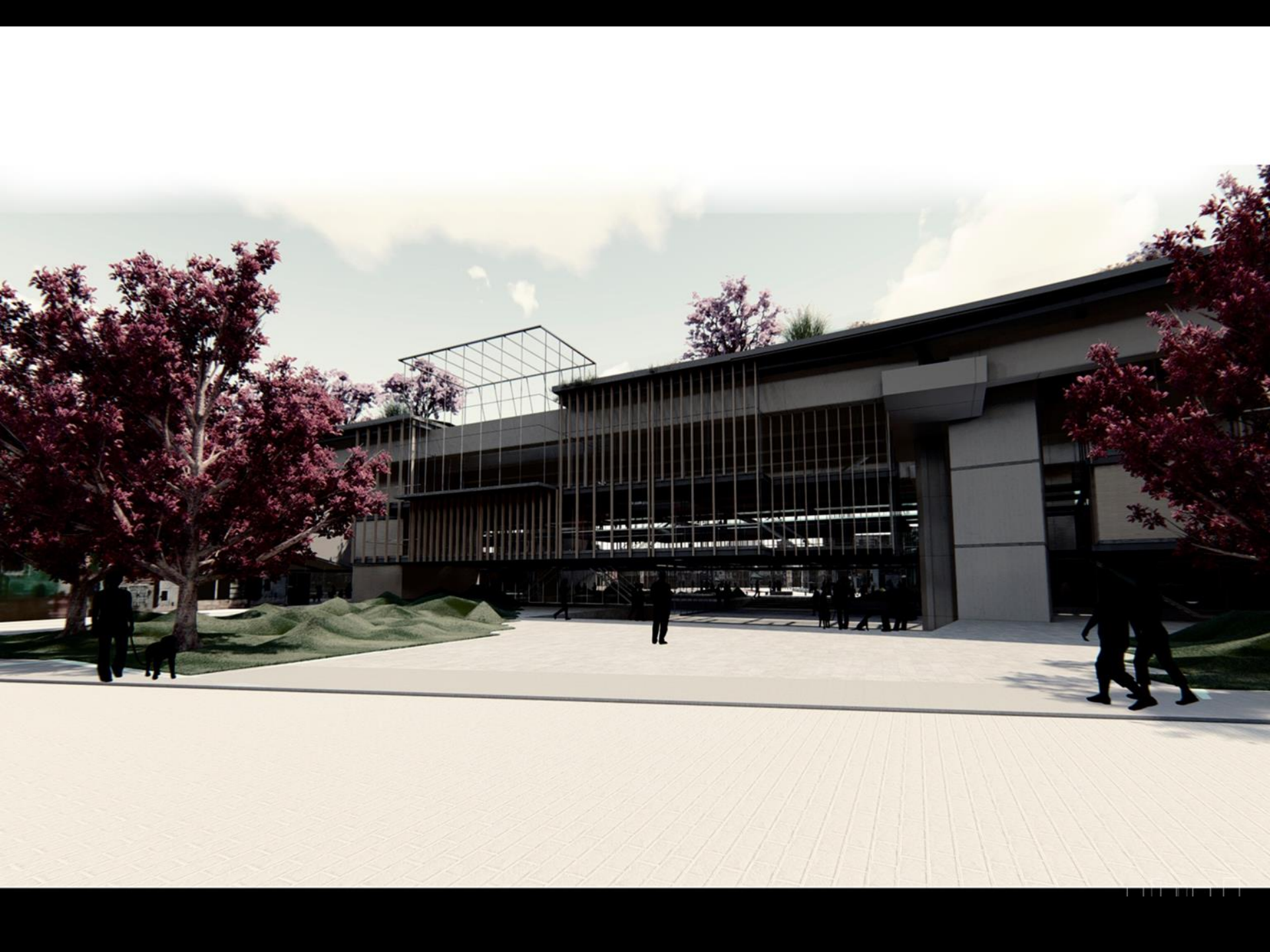
- SERVICIOS

TOTAL

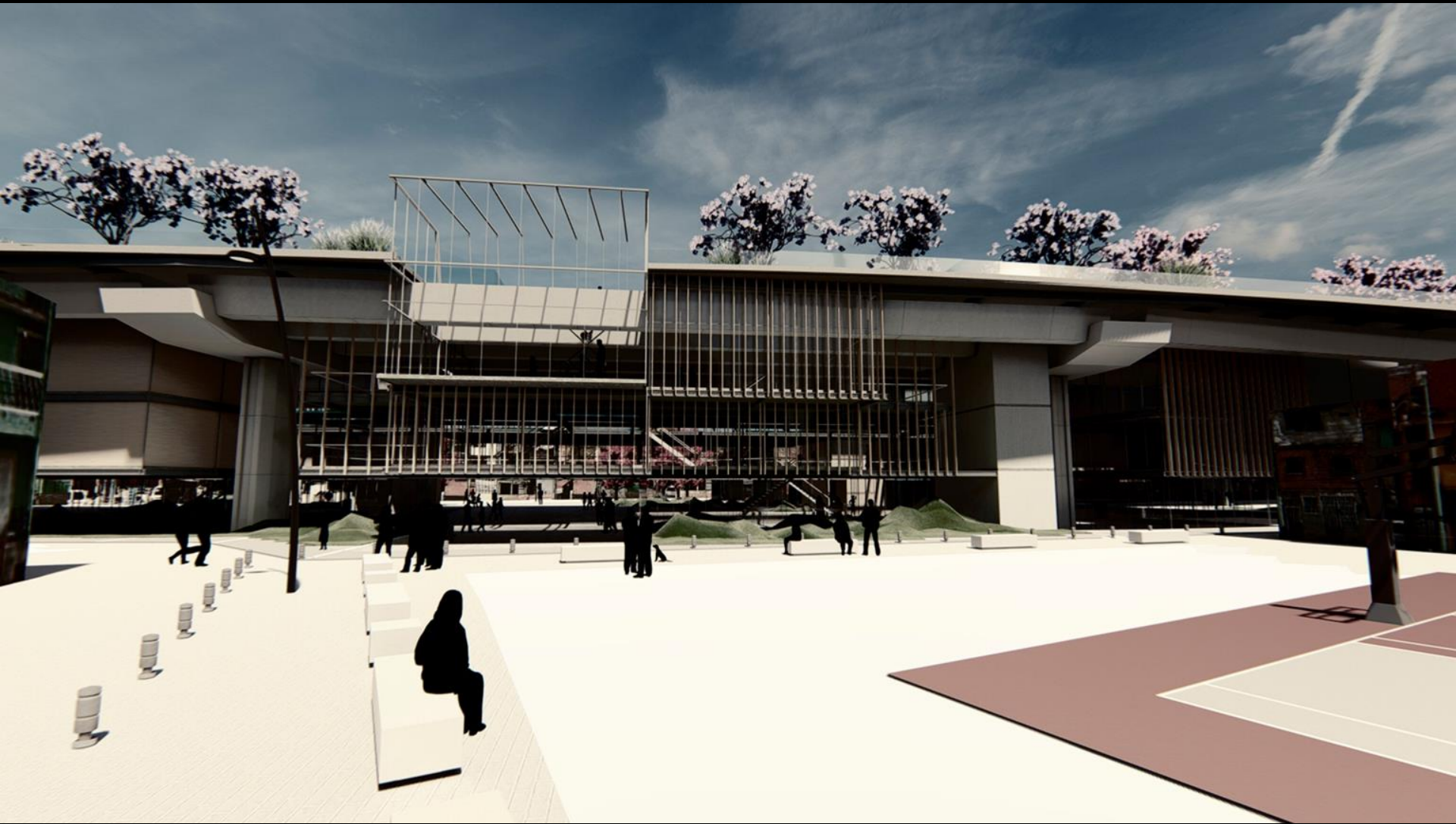
3900M2













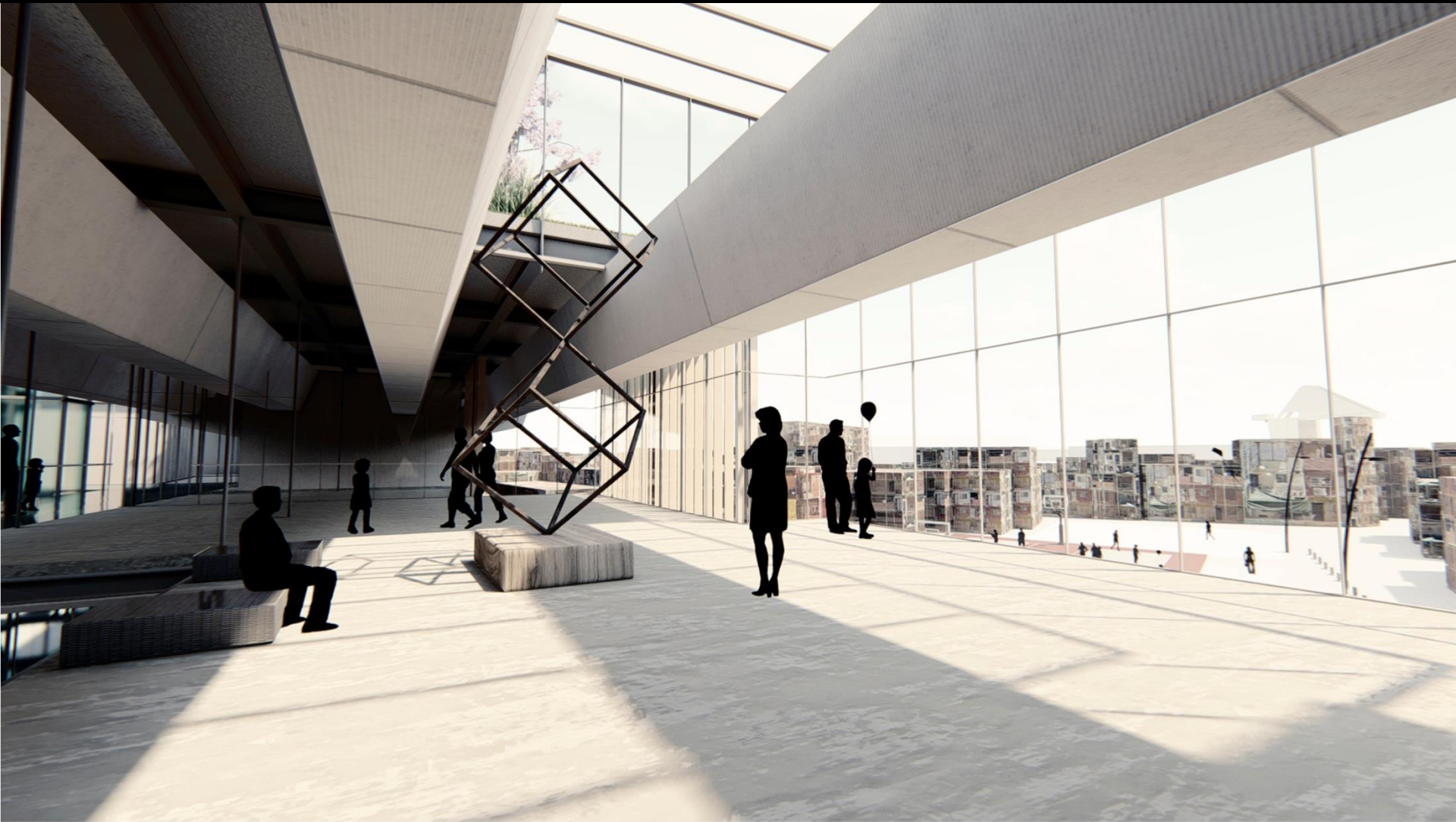






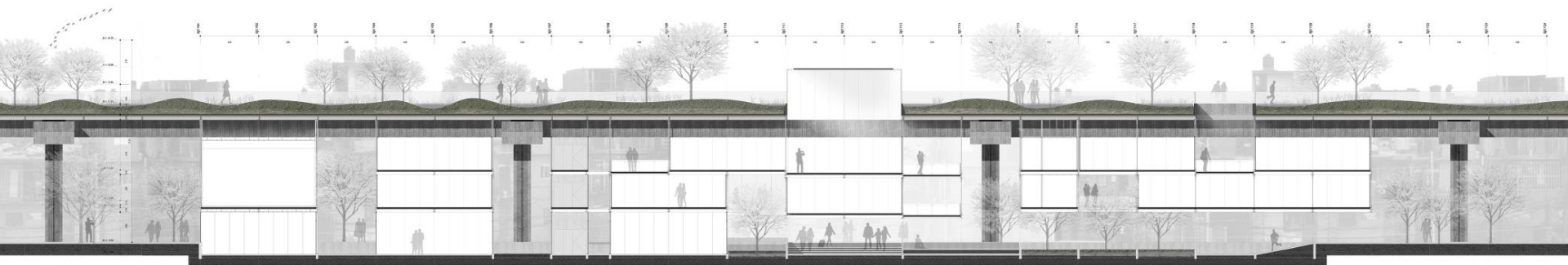




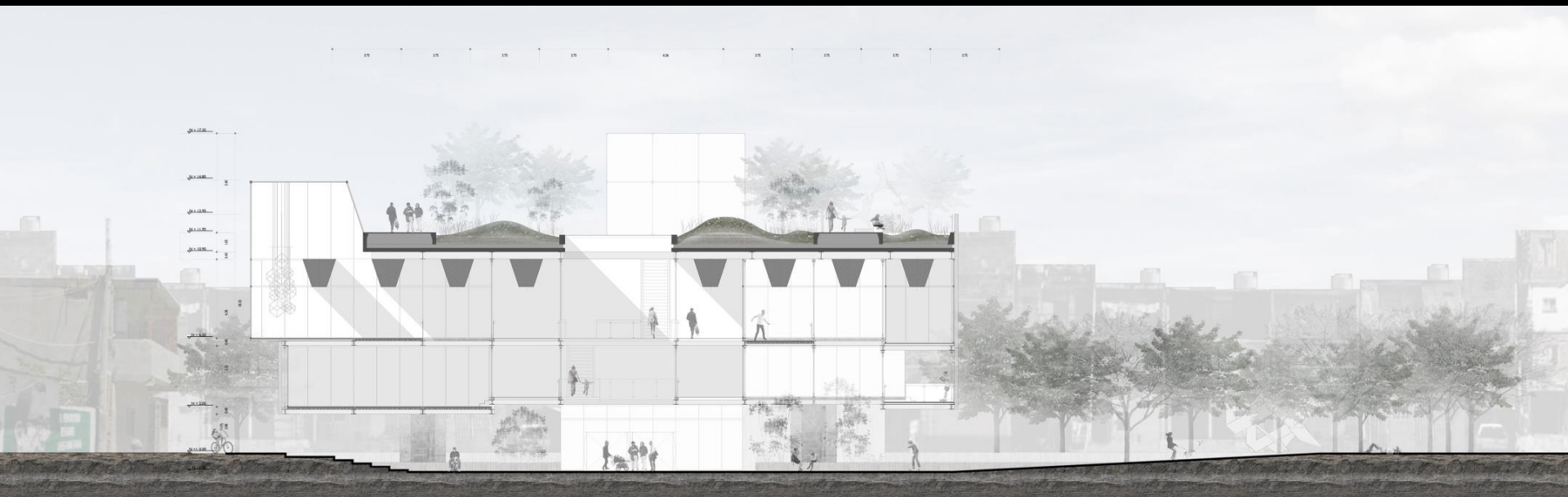




ORTE 07



ORTE 08





EJE X01

EJE X02

EJE X03

EJE X04

EJE X05

EJE X06

## ESQUEMA ESTRUCTURAL

