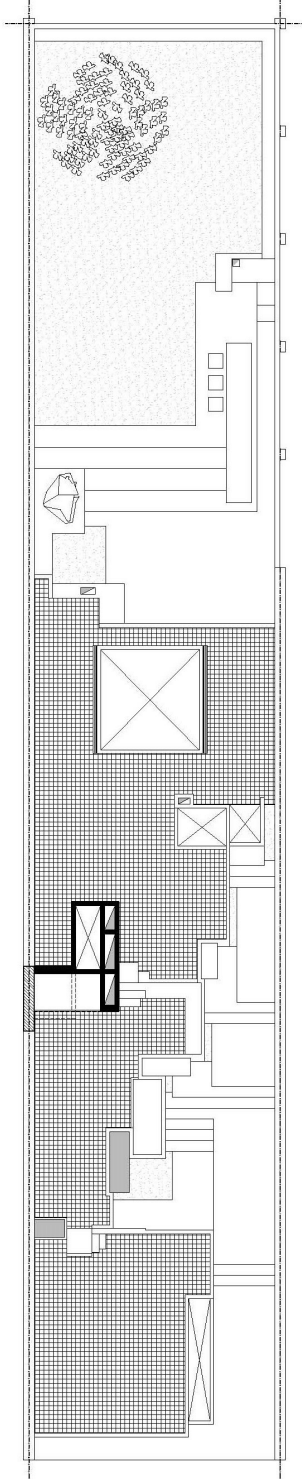


Obra: Casa Quadrini.
Arquitecto: Vicente Krause
Año: 1964
Ubicación: calle 5 entre 36 y 37 La Plata.

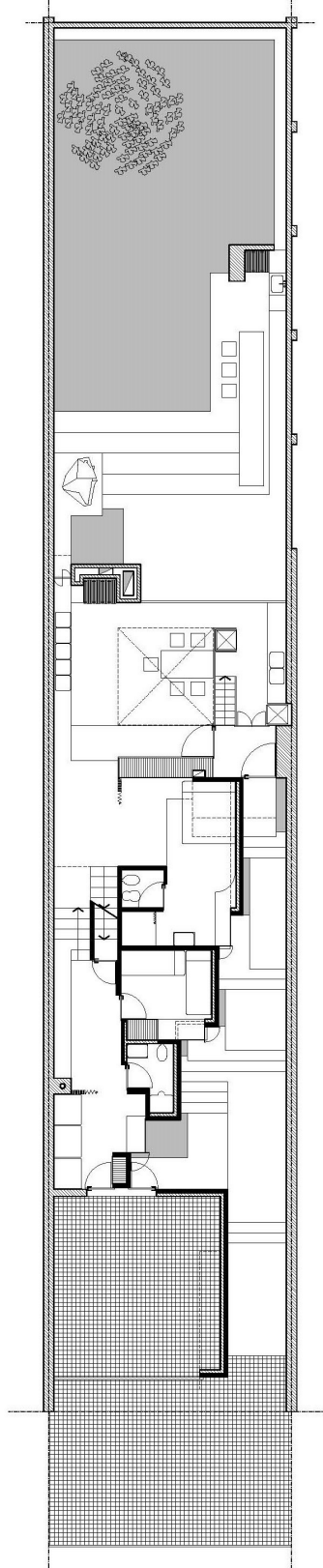
Esto no es una casa.
(A propósito de la casa Quadrini de Vicente Krause).



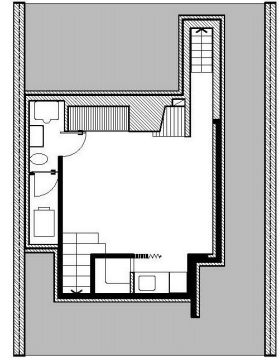
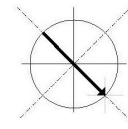
1. Comenzar con esta idea de Magritte no parece paradójal.
“La pipa que era indivisible entre el enunciado que la nombraba y el dibujo que debía representarla, esa pipa umbrosa que entrecruzaba los lineamientos de la forma y la fibra de las palabras, se ha ocultado definitivamente”. Michel Foucault.
2. Algunas casas de V.K. difícilmente se reconocen como tales o, mejor dicho se ocultan definitivamente con la máscara de los sueños que la vieron nacer. (la casa paternosto en city bell es un galpón exquisito?, la Casa Sosa de calle 10 o la original de García en calle 45 son nada más que una tapia desde afuera ?).
3. Para seguir con las preguntas: la casa que nos ocupa hoy, es aparentalmente una casa? O una mera oquedad en la trama de la ciudad.
O una delicada ruina de tiempos inmemoriales – su macicez, sus pesados volúmenes, su hormigón ciclópeo.
Eso nos recuerda a lo que aún queda, después de su incendio, de la casa Pauson de Wright, descubierta la capacidad volumétrica de su gruesos muros de piedra, sin la presencia del resto que la completaba- la vivienda en sí, de madera-, como si el incendio pusiera blanco sobre negro su sustancia más profunda.
O una gran obra de orfebrería, que monta sus partes con una delicadeza extrema.
O una terraza infinita, que deja debajo su substancia funcional, un gran mirador del cielo y sus estrellas, un observatorio...
4. Entrar a la casa, cual arqueólogos, ya es un paseo por entre esas moles en redientes, con sus hendiduras, sus agujeros y sus masas, como las de Cezanne en su montaña Saint-Victoire, subiendo suavemente los escalones que nos conducen, profundo, a su ingreso.
5. Un gran lugar que apenas diferencia la estancia ppal. De la de dormir domina el fondo y nos permite, subiendo apenas ocho escalones, estar nuevamente en el exterior, dominando el lugar por donde ingresamos – entre las nubes, el cielo, las estrellas.
6. El resto ES UNA CASA.



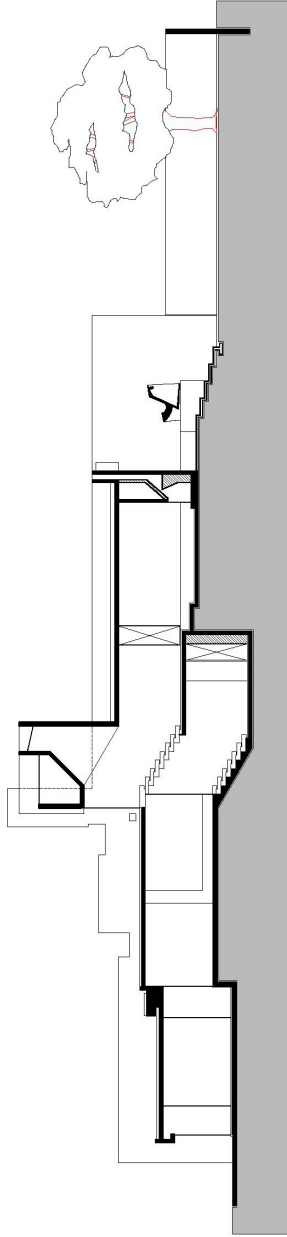
Planta de Techos



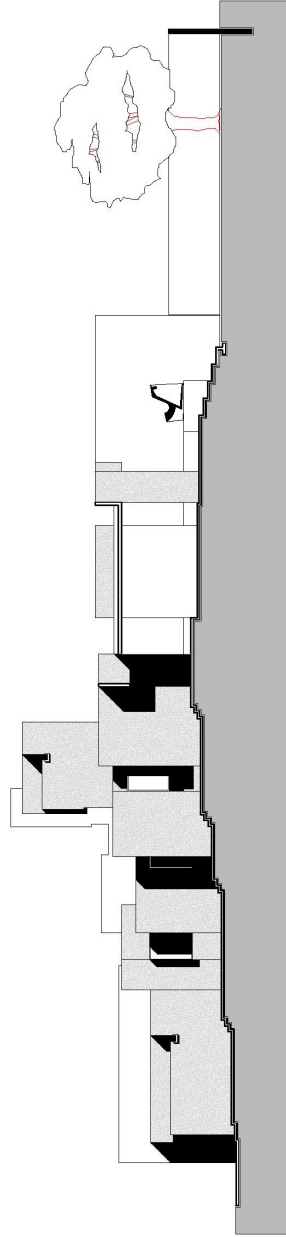
Planta Baja



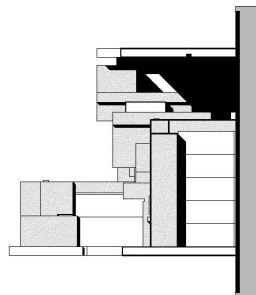
Planta Subsuelo



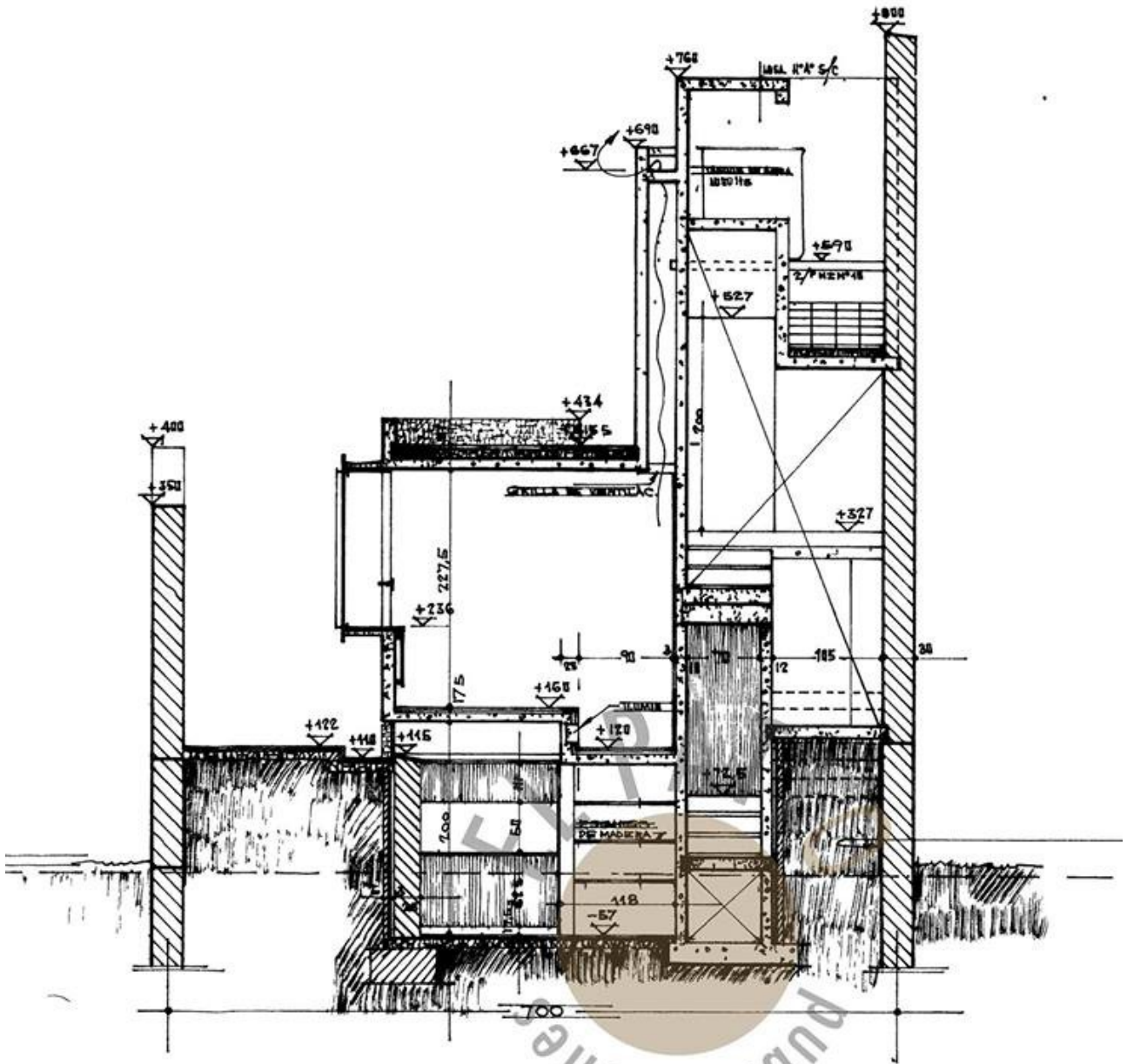
Corte Longitudinal.



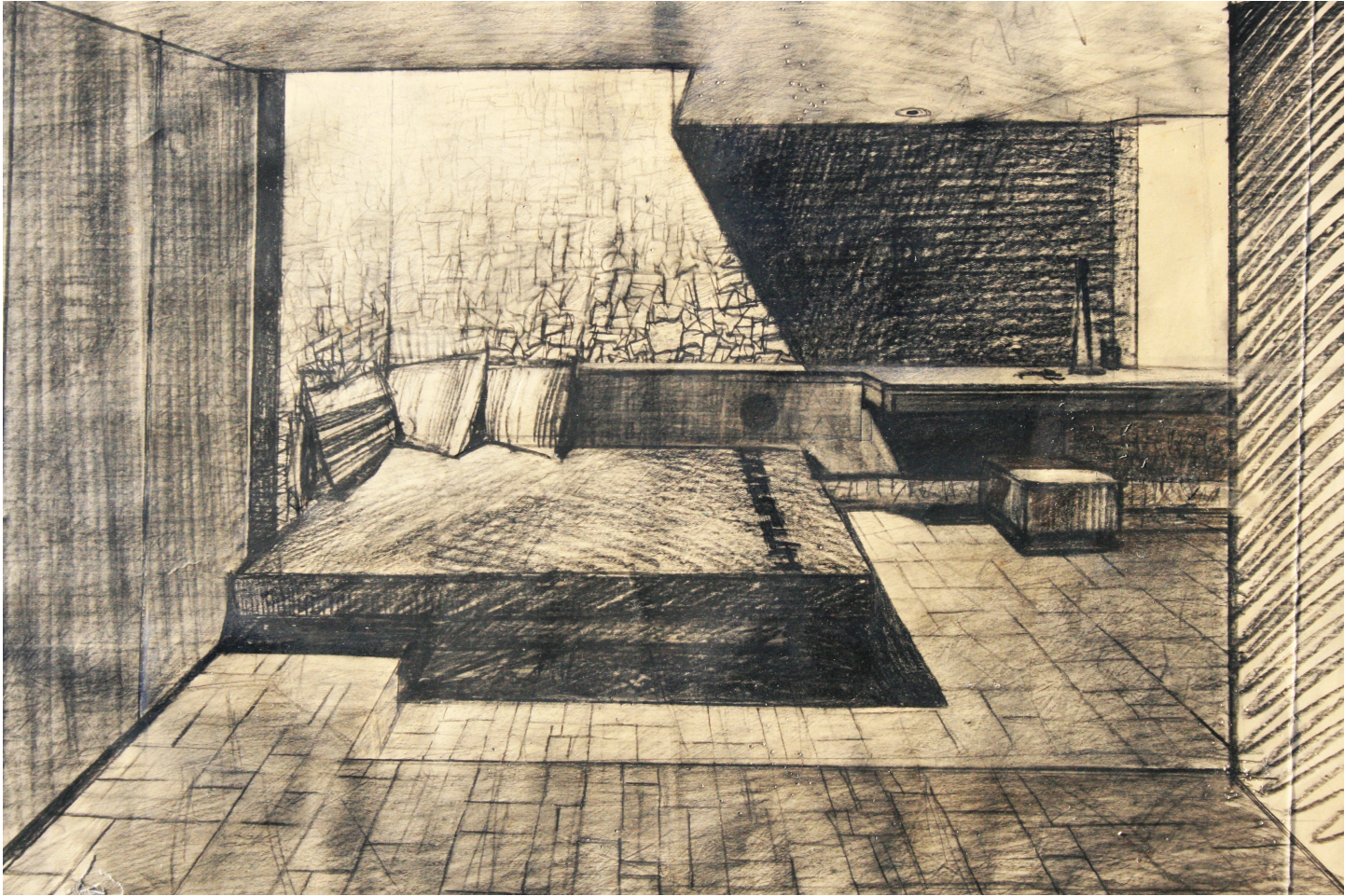
Corte - Vista Longitudinal.

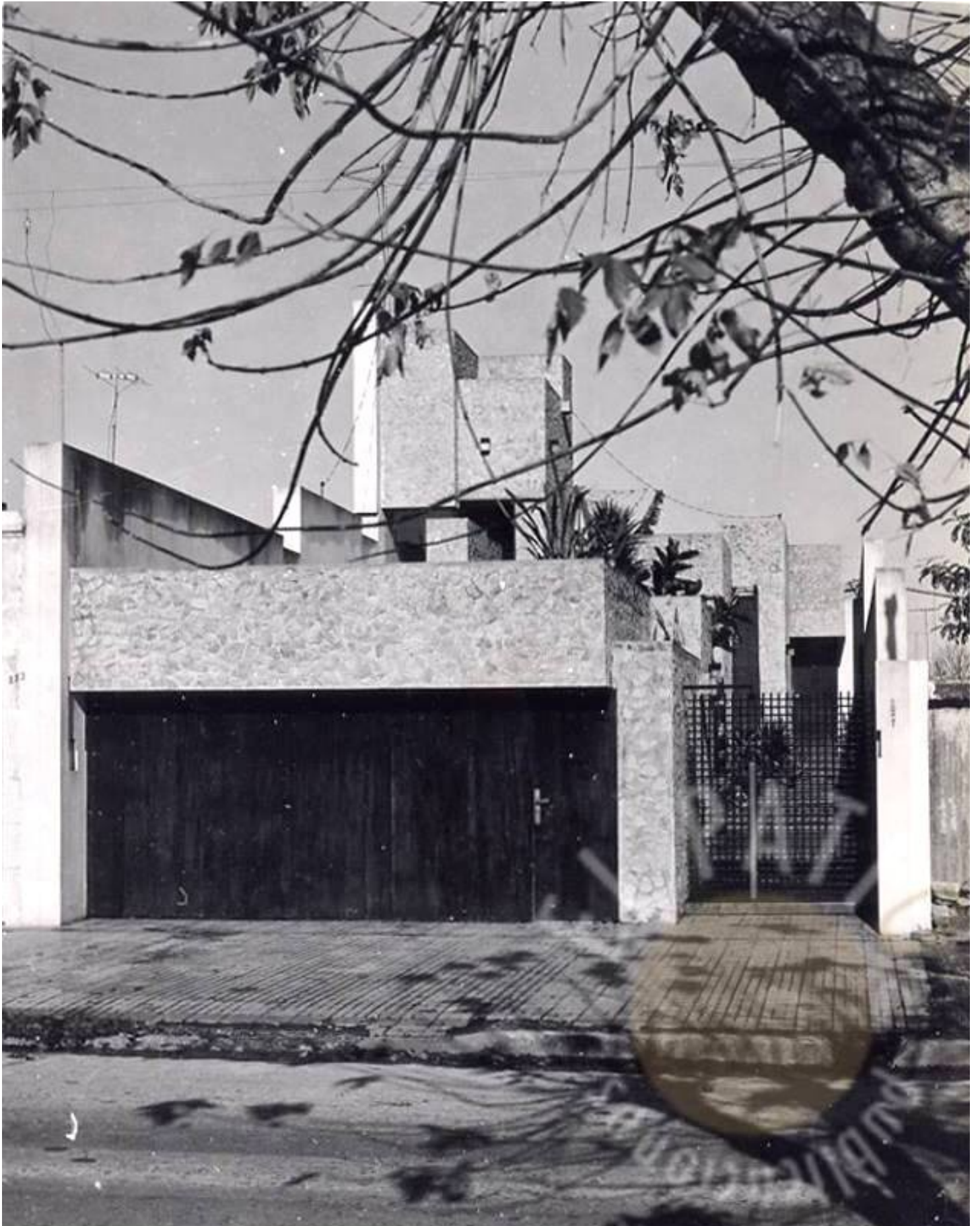


Vista.



W·W









OBRA QUADRINI

PARTE DE LA TERRAZA Y NUCLEO DE
CIRCULACION VERTICAL CON TANQUE ELEVADO DE
RESERVA DE AGUA.